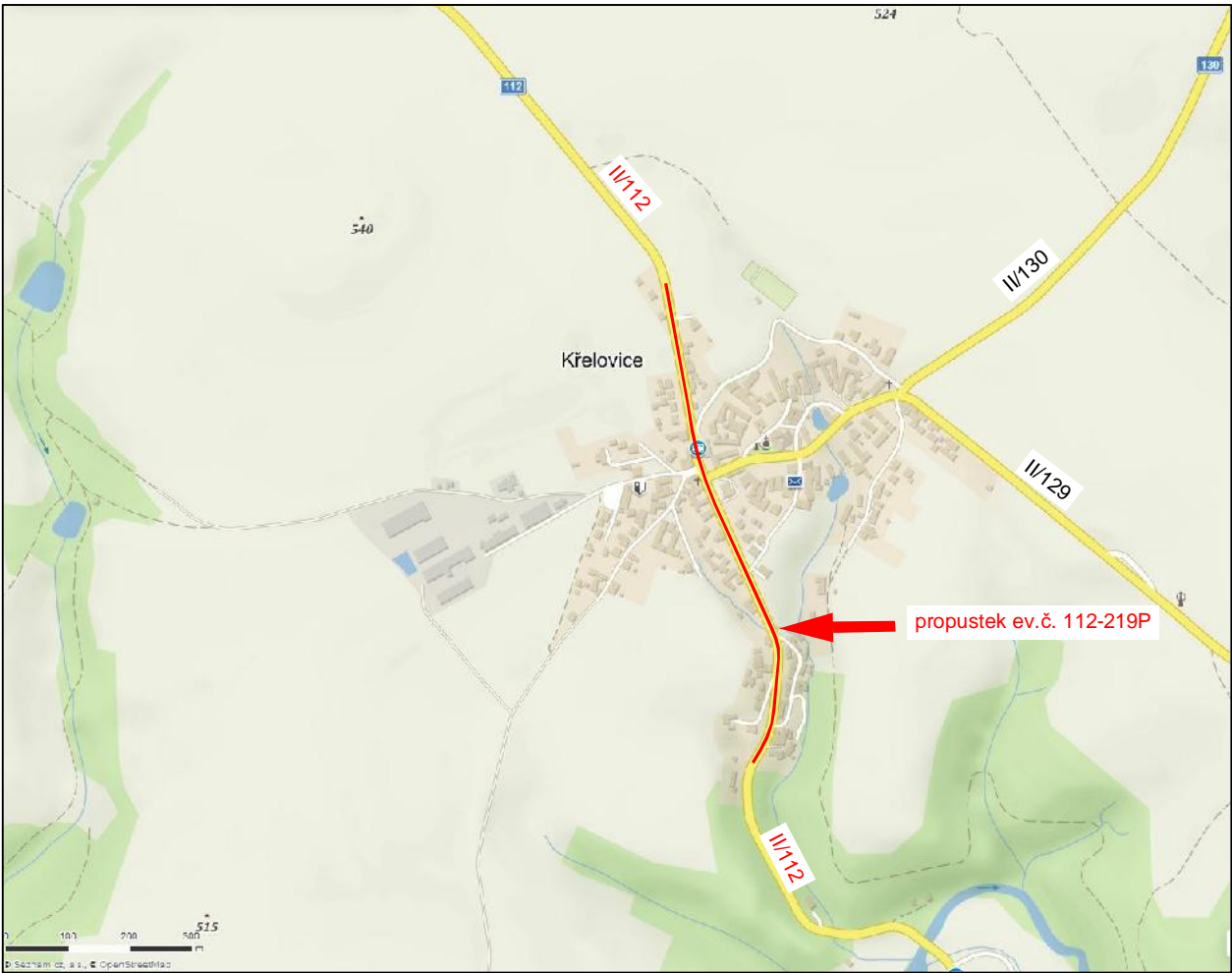
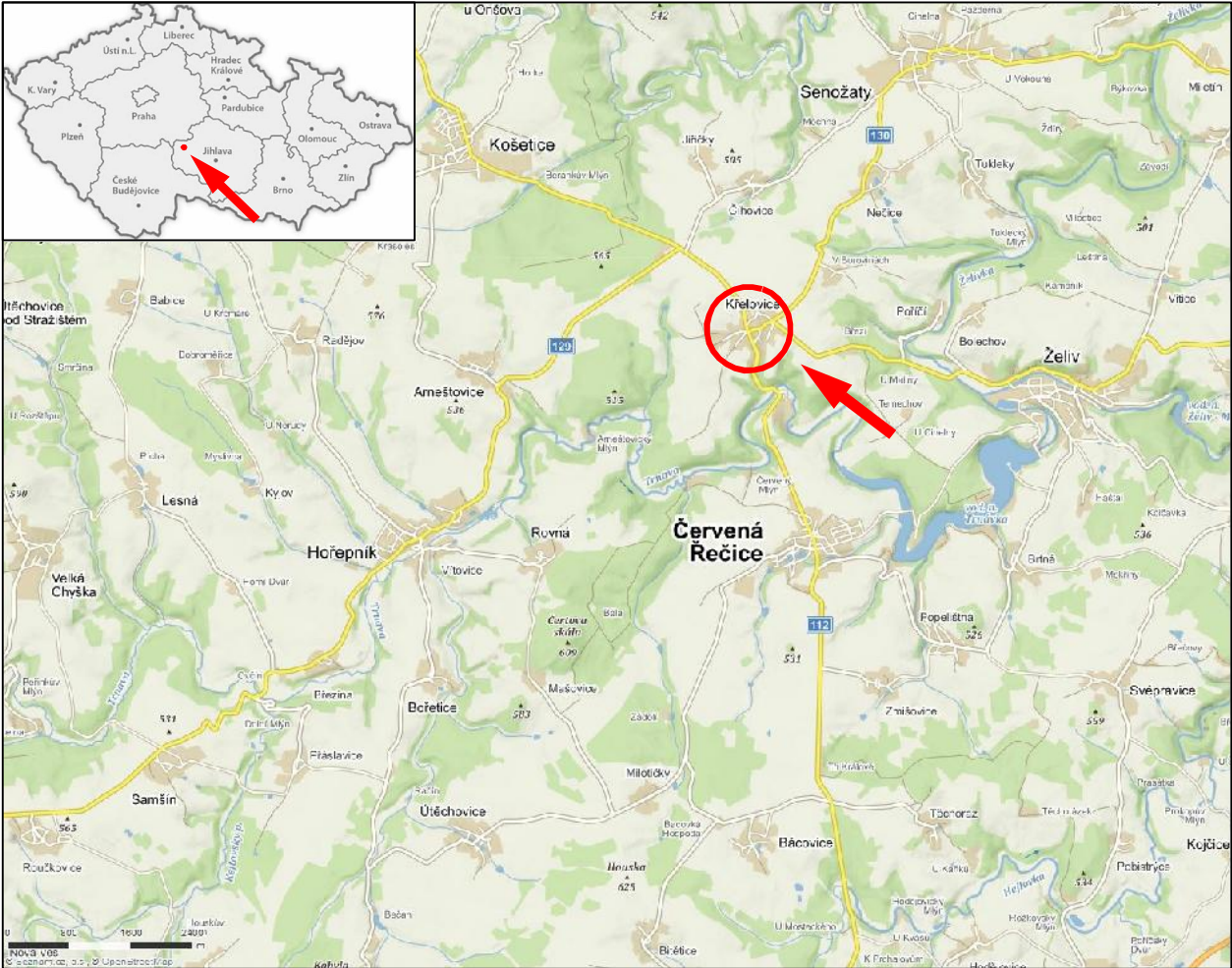



PŘEHLEDNÁ SITUACE STAVBY



STAVBA: II/112 Křelovice - propustek ev.č.112-219P

OBJEDNATEL: Krajská správa a údržba silnic Vysočiny, p.o.
Kosovská 1122/16
586 01 Jihlava

| | | | | |
|--|----------------|--------------------|--------------------|-------------------|
|  DIPONT s.r.o., projektová a inženýrská činnost Klíšská 1432/18, 400 01 Ústí nad Labem, CZ E: dipont@dipont.cz T: 00420 475 201 724 | | | Zakázka: D19109 | Datum: 02/2020 |
| ODP. PROJEKTANT STAVBY | VYPRACOVAL | TECHNICKÁ KONTROLA | Účel PD: | PDPS |
| ING. JAN ROSÍK | ING. JAN ROSÍK | ING. PETR NOVÁK | Měřítko: | |
| | | | Formát: | 2xA4 |
| STAVBA: II/112 Křelovice - propustek ev.č.112-219P | | | Část: C.1 | Paré: |
| PŘÍLOHA: PŘEHLEDNÁ SITUACE STAVBY | | | Příloha: | |